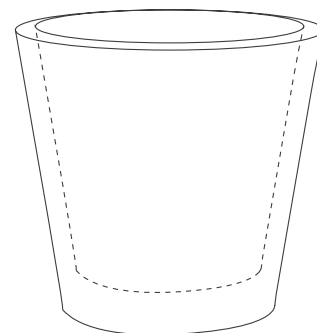
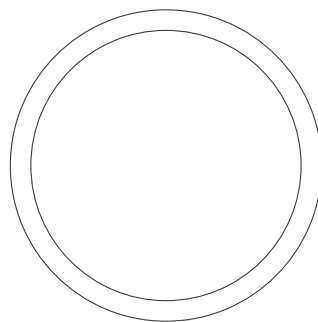




MANEA

KOLEKCJA / KOLLEKTION / COLLECTION / KOLEKCE **ESPRESSO**

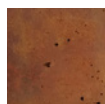
Terra



WŁASNE WYMIARY - donica wg twoich potrzeb
SONDERMASSE - ein Blumentopf nach Ihren Bedürfnissen
YOUR OWN DIMENSIONS - a pot according to your needs
VLASTNÍ ROZMĚRY - Květináč podle vašich potřeb

KOLORY BAZOWE

GRUNDFARBEN / BASIC COLORS / REFERENČNÍ BARVY



00C
Corten



OSC
stal / stahl
steel / ocel

WŁASNE WYMIARY

SONDERMASSE / YOUR OWN DIMENSIONS / VLASTNÍ ROZMĚRY

Ty decydujesz jaki rozmiar ma mieć donica. W tym celu skontaktuj się z handlowcem, który przekaże Ci kartę techniczną do wypełnienia i ustalenia wszystkich parametrów.

Sie entscheiden über die Größe Ihres Blumentopfs. Kontaktieren Sie Ihren Kundenbetreuer, der Ihnen ein technisches Datenblatt zum Ausfüllen schickt. Gemeinsam bestimmen Sie alle Parameter.

You decide what size the pot should have. For this purpose, contact the salesperson who will provide you with a technical sheet to determine and to fill in all parameters.

Vy se rozhodnete, jakou velikost má mít květináč. Za tímto účelem kontaktujte prodejce, který vám poskytne technický list k vyplnění a nastavení všech parametrů.

MATERIAŁ

MATERIAL / MATERIAL / MATERIÁL

- stal Corten 00C / Cortenstahl 00C / steel corten 00C / ocel Corten 00C

- stal z podkładem cynkowym malowanym proszkowo OSC / Pulverbeschichteter Stahl mit Zinkgrundierung OSC / zinc primer powder coated steel OSC / Pozinkovaná ocel práškovým nástřikem OSC

OPCJE DODATKOWE

OPTIONAL / OPTIONAL / DOPLŇKOVÁ MOŽNOST

- termoizolacja wewnętrzna / Innere Wärmedämmung / Thermal insulation / Vnitřní termoizolace

- nóżki / Füße / legs / Nohy

- rodzaje dna / Arten von Böden / types of bottom / typy dna

- wykończenie / Oberflächenausführung / finishing / forma povrchu

- system kontroli poziomu wody / System der Wasserniveauekontrolle / water level control system / Systém kontroly hladiny vody

MODEL / MODELL
MODEL / MODEL

KOD / KODE
CODE / KÓD

MANEA C

TE 027 060 C

MANEA SC

TE 027 060 SC

